

## High Ceiling Type

高天井タイプ

灯具 / 工場、倉庫、体育館、店舗などに最適



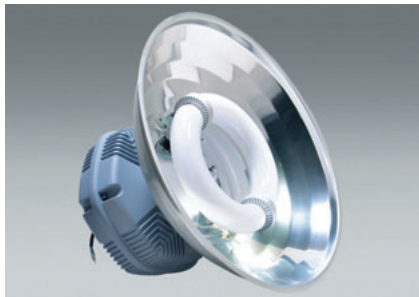
### 灯具型番 / J03 - A01

適合ランプ: サークル型  
TX 250W, 300W  
サイズ: Φ585×H565  
灯具重量: 7.0kg  
保護等級: IP54



### 灯具型番 / J03 - A02

適合ランプ: サークル型  
TX 80W, 100W, 120W, 150W, 200W  
サイズ: Φ521×H480  
灯具重量: 6.5kg  
保護等級: IP54



### 灯具型番 / J03 - A03

適合ランプ: サークル型  
TX 80W, 100W, 120W, 150W, 200W  
サイズ: Φ555×H400  
灯具重量: 6.5kg  
保護等級: IP54



## Floodlight Type

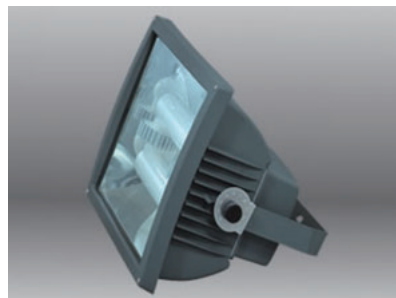
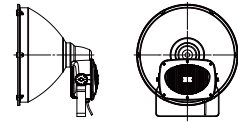
投光器タイプ

灯具 / 建物景観、駐車場、看板、工場などに最適



### 灯具型番 / J08 - E01

適合ランプ: サークル型  
TX 200W, 250W, 300W  
サイズ: Φ587×H465  
灯具重量: 11kg  
保護等級: IP65



### 灯具型番 / J05 - B04

適合ランプ: スクウェア型  
LL 200W  
サイズ: 565×435×420  
灯具重量: 13.62kg  
保護等級: IP65



### 灯具型番 / J05 - B05

適合ランプ: スクウェア型  
LL 80W, 100W, 120W, 150W  
サイズ: 415×330×260  
灯具重量: 5.67kg  
保護等級: IP65

## Circle Type

サークルタイプ



品番	消費電力 (W)	全光束 (Lm)
<b>TX-80</b>	86	6,400
<b>TX-100</b>	107	8,000
<b>TX-120</b>	128	9,600
<b>TX-150</b>	160	12,000
<b>TX-200</b>	212	18,500
<b>TX-250</b>	252	20,000
<b>TX-300</b>	316	24,000

## Base Type

ベースタイプ



品番	消費電力 (W)	全光束 (Lm)	寸法 (mm)
<b>AX-48W</b>	48	3,400	L115W88H261
<b>AX-49W</b>	49	4,100	L115W88H300

※ 200V でご使用ください。

## Square Type

スクウェアタイプ



品番	消費電力 (W)	全光束 (Lm)
<b>LL-80</b>	86	6,400
<b>LL-100</b>	107	8,000
<b>LL-120</b>	128	9,600
<b>LL-150</b>	160	12,000
<b>LL-200</b>	212	16,000
<b>LL-250</b>	252	20,000
<b>LL-300</b>	316	24,000

● 环境温度 50℃以下

