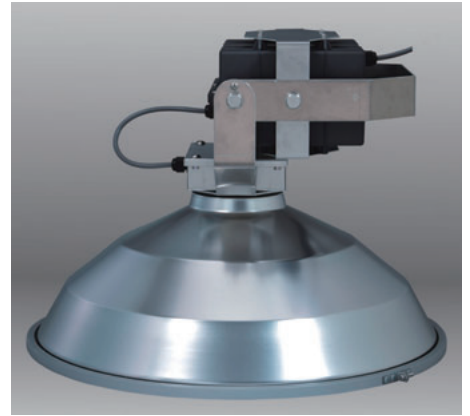
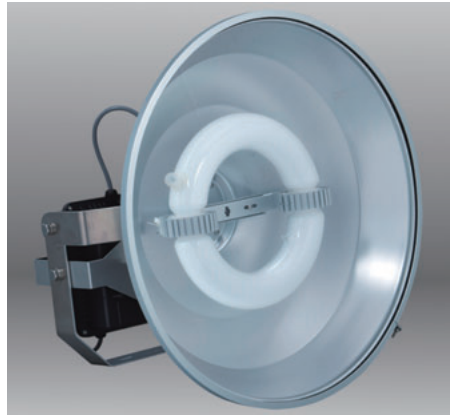
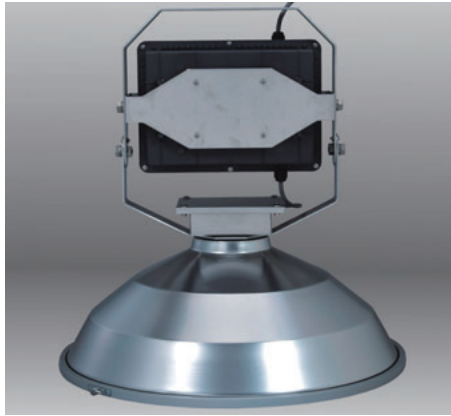


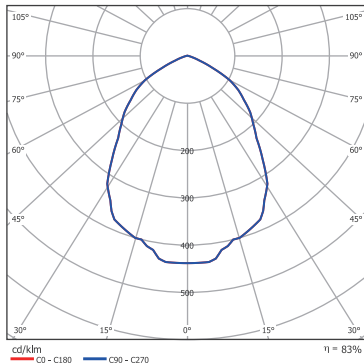
NEW

ASCL 新商品 (高天井用)

SD-APB シリーズに「JAPAN QUALITY」を結集



SD-APB-150 配光図



SD-APB-150

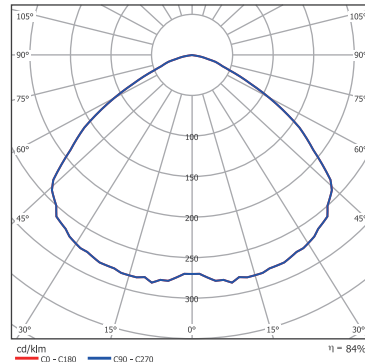
サイズ	φ549 mm × h555 mm
総重量	5.5 Kg
適合	サークル型 150 W
全光束	12000 Lm
入力電圧	200 - 240 VAC
消費電力	150 W
入力電流	0.77 A (200 V)
使用温度	- 25 °C ~ 50 °C
保護等級	IP54

SD-APB-200

サイズ	φ549 mm × h555 mm
総重量	5.8 Kg
適合	サークル型 200 W
全光束	18500 Lm
入力電圧	200 - 240 VAC
消費電力	200 W
入力電流	0.98 A (200 V)
使用温度	- 25 °C ~ 50 °C
保護等級	IP54



SD-APB-300 配光図



SD-APB-300

サイズ	φ641 mm × h582 mm
総重量	6.5 Kg
適合	サークル型 300 W
全光束	24000 Lm
入力電圧	200 - 240 VAC
消費電力	300 W
入力電流	1.39 A (200 V)
使用温度	- 25 °C ~ 50 °C
保護等級	IP54

ASCL SD-APB シリーズは、さらに軽く・明るく進化しました

- ◆ 新設計セードで明るさアップ
- ◆ 安定器を効率アップし、さらに長寿命で省エネ
- ◆ マイコン制御による安全性能の充実
- ◆ 樹脂製安定器BOX・前面カバーで軽量化と安全性をアップ
- ◆ 安定器BOXとセードをセパレート化し器具全体の熱設計で性能アップ